



# SAMCON

Prozessleittechnik GmbH



## ExCam<sup>®</sup> IPM1137-LE

Ausleuchtungstests

Eleonore Stollen Asslar

Doc.-Id.	231213-ET08IPM1137-LExx_Infrarot Ausleuchtung Stollen Asslar_rev.00.docx
Verfasser:	Eva Schneider
Erstelldatum:	14.12.2023
Rev. Datum	14.12.2023

## Revisionshistorie

Rev.-Index	Datum	Name	Bemerkung
0	14.12.2023	E. Schneider	Erstellung des Dokuments
1			

## Inhaltsverzeichnis

<b>1</b>	<b>Einleitung .....</b>	<b>3</b>
<b>2</b>	<b>Testaufbau.....</b>	<b>3</b>
<b>3</b>	<b>Ergebnisse .....</b>	<b>4</b>
<b>4</b>	<b>Fazit .....</b>	<b>7</b>

## Abbildungsverzeichnis

Bild 2-1: Testaufbau.....	3
Tab.3-1: Ergebnisse Lux-Messung .....	4
Tab.3-2: Ergebnisse ExCam IPM1137-LE-WL Farbobjekt.....	5
Tab.3-3: Ergebnisse Ausleuchtung IR und WL .....	6

## 1 Einleitung

Dieses Dokument beinhaltet die Ergebnisse der Ausleuchtungsmessung der ExCam IPM1137-LE im Eleonore Stollen, Asslar. Die Ergebnisse sind bildlich dargestellt und dienen als Referenz.

## 2 Testaufbau

Als Testgerät wurde eine **ExCam IPM1137-LE T08-VA2.2.K1.BOR-L.N-005.N-P** verwendet. Es wurden zwei verschiedene Leuchten (**liteServer Ex.micro WL und IR**) bei Objektabständen von 1,0m, 3,0m, 5,0m, 10,0m, und 30,0m getestet.

Die komplette Bilddokumentation kann unter [ET20-AUSLEUCHTUNGSMESSUNGEN- Ausleuchtungstests Aßlar Eleonore Stollen \(27.11.2023\)](#) eingesehen werden.

Hier gegenübergestellt sind die zwei Ausleuchtungsvarianten: externe IR und WL LED's. Als externe Lichtquelle wurde ein **liteServer Ex.micro.24.WL T20-VA0.1.K1.BOR-N.N-005.N-K** und ein **liteServer Ex.micro.24.IR T20-VA0.1.K1.BOR-N.N-005.N-K** verwendet.

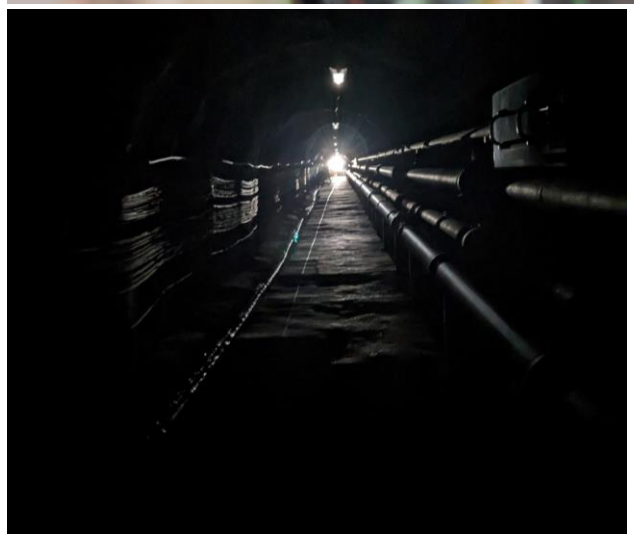
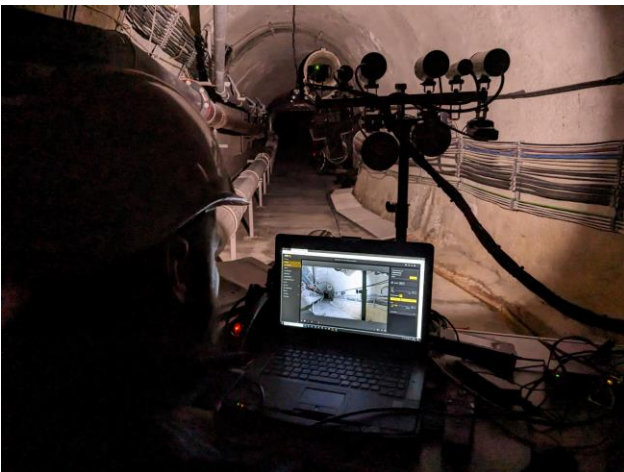


Bild 2-1: Testaufbau

### 3 Ergebnisse

In der folgenden Tabelle sind die gemessenen Lux-Werte bei Ausleuchtung mit dem Ex.micro WL:

Entfernung [m]	1	3	5	10	20	30	40	50	70
Lichtstärke [lx]	330	55	22	6	1,5	0,7	0,4	0,25	0,12

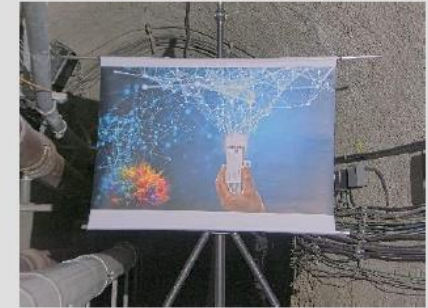
Tab.3-1: Ergebnisse Lux-Messung

Nachfolgend sind, in tabellarischer Form, die Bildaufnahmen gegenübergestellt:

1m TELE



3m



5m

WIDE WL



TELE WL

10m

10m TELE



Tab.3-2: Ergebnisse ExCam IPM1137-LE-WL Farbobjekt

WIDE IR	...W/m <sup>2</sup>	TELE IR	1m	330 lx	TELE WL
			3m		55 lx
			5m		22 lx
			10m		6 lx
		30m		0.7 lx	

Tab.3-3: Ergebnisse Ausleuchtung IR und WL

## 4 Fazit

Die externe Ausleuchtung in Kombination mit der ExCam IPM1137 sorgt bis zu einem Objektabstand von 30,0m dafür, dass man ein gutes Bild erhält. Selbst in einer Entfernung von 60m ist die Lichtstärke ausreichend um ein Objekt im Sichtfeld erkennen zu können.