

# RoughCam® IPM1145



Kompakte HDTV Tag/Nacht Varifokal Kamera mit RemoteZoom und RemoteFokus

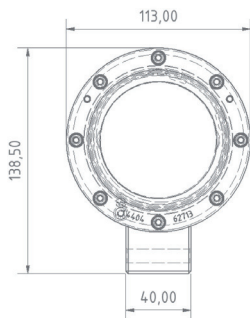
## Funktions-Highlights.

- ✓ 1920 x 1080 (HDTV 1080p)
- ✓ Tag & Nacht Funktionalität
- ✓ Dynamisches und modulares PTC-Heizkonzept für den Einsatz bei arktischen Temperaturen (-60°C)
- ✓ Ein-Kabel-Lösung (PoE+) IEEE 802.3af/at
- ✓ P-Iris Control
- ✓ Remote Fokus und Remote Zoom
- ✓ Interne SD-Karten Speicherung
- ✓ Die optionale pneumatische Gehäusekühlung cool.Jacket erlaubt den Einsatz bei Hochtemperaturen: „High Definition meets High Temperatures“

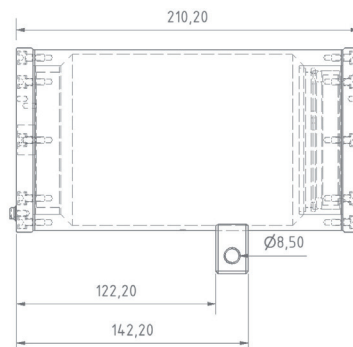


## Abmessungen.

T10-VA2.1 .X.X Vorderansicht

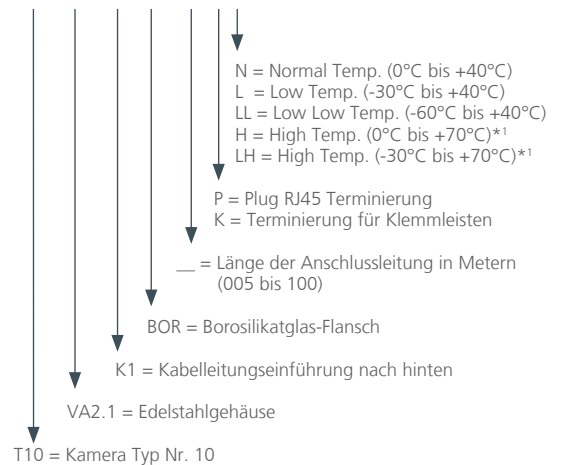


Seitenansicht von Links



## Modelle.

T10-VA2.1.K1.BOR-XXX-X-X





Schillerstraße 17

D-35102 Lohra-Altenvers

info@samcon.eu

T: +49 6426 9231-0

F: +49 6426 9231-31



## Mechanische Eigenschaften

Gehäusematerial:  
Schutzart:  
Gewicht:

Edelstahl 1.4404 (AISI 316L) oder auf Anfrage 1.4401 / 1.4301  
IP 68 (IEC / EN 60529)  
T10-VA2.1.K1.BOR...: 4600 g



## Zulässige Umgebungstemperatur

T10-VA2.1.X.BOR-X-XXX-X-N:  
T10-VA2.1.X.BOR-X-XXX-X-L:  
T10-VA2.1.X.BOR-X-XXX-X-LL:  
T10-VA2.1.X.BOR-X-XXX-X-H:  
T10-VA2.1.X.BOR-X-XXX-X-LH:

0°C bis +40°C  
-30°C bis +40°C  
-60°C bis +40°C  
0°C bis +70°C\*1  
-30°C bis +70°C\*1



## Elektrische Parameter

Spannungsversorgung:

Power over Ethernet IEEE 802.3af/802.3at  
Klasse 2, Max. 6,0 W

## Anschlussleitung

Außendurchmesser:  
Twisted pair Struktur:

9,1 ± 0,2 mm  
4 x 2 x AWG22/1 CAT.6a



## Objektiv

Typ:

Varifokal, P-Iris 3-10,5 mm  
F1.4 mit built-in IR Sperrfilter und  
motorisiertem Fokus/Zoom  
95° - 34°@16/9  
Farbe: 0,4 lux, F1.4, S/W: 0,08 lux, F1.4

Horizontaler Blickwinkel:

Minimale Ausleuchtungsempfehlung:



## Kamera

Sensor:  
Shutter Einstellung:

Progressive scan RGB CMOS 1/2.9"  
Netzfrequenz 50 Hz: 1/28000s bis 2s,  
Netzfrequenz 60 Hz: 1/33500s bis 2s  
H.264 (MPEG-4 Part 10/AVC), Motion JPEG  
1920 x 1080 (ca. 2 Megapixel) zu 160 x 90  
Netzfrequenz 50 Hz: 25 fps, Netzfrequenz 60 Hz: 30 fps  
Digitales PTZ, Remote Fokus, Remote Zoom  
Multiple, individuell konfigurierbare Datenströme in H.264 und Motion JPEG  
Steuerbare Bandbreite VBR/CBR H.264  
Komprimierung, Farbe, Helligkeit, Schärfe, Kontrast, Weißabgleich  
Gegenlichtausgleich, Spiegelung von Bildern,  
Bildrotation – inklusive Korridorformat, Text and Bild-Overlay,  
Privatzonenmaske, Bildrotation: 0°, 90°, 180°, 270°  
Wide Dynamic Range - Dynamic Contrast, Belichtungssteuerung,  
Belichtungszonen, Fine-Tuning des Kameraverhaltens bei wenig Licht  
SD/SDHC Speicherkarten-Slot, unterstützt Speicherkarten bis 64GB (Karte nicht enthalten)  
Unterstützt Network-Share Aufzeichnung (network-attached Speicherung oder Dateiserver)



Videokomprimierung:

Auflösungen:

Frame rate H.264 / Motion JPEG:

Pan/Tilt/Zoom:

Video streaming:



Bildeinstellungen:

Edge storage:



## Netzwerk

Sicherheit:

Unterstützte Protokolle:

Anwendungsprogrammierschnittstelle:

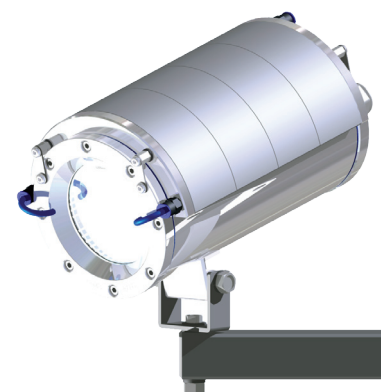
Intelligentes Video:

Alarmauslösung:

Alarmereignisse:

Kennwortschutz, IP-Adressfilter, HTTPS\* Verschlüsselung, Digest-Authentifizierung,  
Benutzerzugriffsprotokoll  
IPv4/v6, HTTP, HTTPS\*, QoS Layer 3 DiffServ, FTP, SMTP, Bonjour, UPnP, SNMPv1/v2c, v3(MIB-II), DNS,  
DynDNS, NTP, RTSP, RTP, TCP, UDP, IGMP, RTCP, ICMP, DHCP, ARP, SOCKS  
Offene API für Softwareintegration, einschließlich der Unterstützung der ONVIF S Spezifikation  
verfügbar unter [www.onvif.org](http://www.onvif.org), sowie VAPIX® von Axis Communications, Spezifikationen verfügbar  
unter [www.axis.com](http://www.axis.com)  
Videobewegungserkennung, aktiver Manipulationsalarm  
Intelligentes Video  
Hochladen von Dateien über FTP, HTTP und E-Mail Benachrichtigung über E-Mail,  
HTTP und TCP, Aufzeichnung von Video auf Edge Storage

\*1: Diese Modelle benötigen das SAMCON cool.Jacket. Die Temperaturklasse muss auf T5 reduziert werden.  
Den Anforderungen entsprechende Steuerluft muss verfügbar sein oder erzeugt werden.



© SAMCON cool.Jacket © RoughCam IPM114x