

RoughCam® IPM1145-L



Kompakte HDTV Tag/Nacht Varifokal Kamera mit Infrarot LED, Infrarot Sperrfilter, RemoteZoom und RemoteFokus

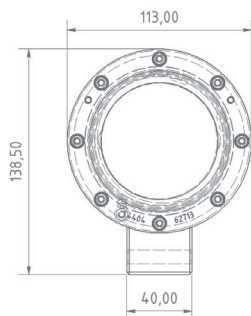
Funktions-Highlights.

- ✓ 1920 x 1080 (HDTV 1080p)
- ✓ Tag & Nacht Funktionalität
- ✓ Dynamisches und modulares PTC-Heizkonzept für den Einsatz bei arktischen Temperaturen (-60°C)
- ✓ Ein-Kabel-Lösung (PoE+) IEEE 802.3af/at
- ✓ Built-in IR LEDs und OptimizedIR
- ✓ P-Iris Control
- ✓ Remote Fokus und Remote Zoom
- ✓ Interne SD-Karten Speicherung
- ✓ Die optionale pneumatische Gehäusekühlung cool.Jacket erlaubt den Einsatz bei Hochtemperaturen: „High Definition meets High Temperatures“

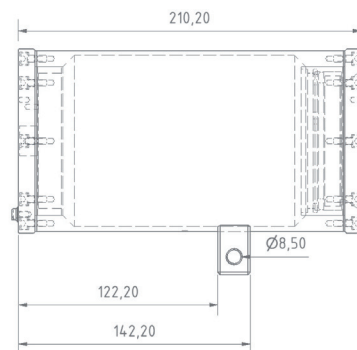


Abmessungen.

T10-VA2.1.X.X Vorderansicht

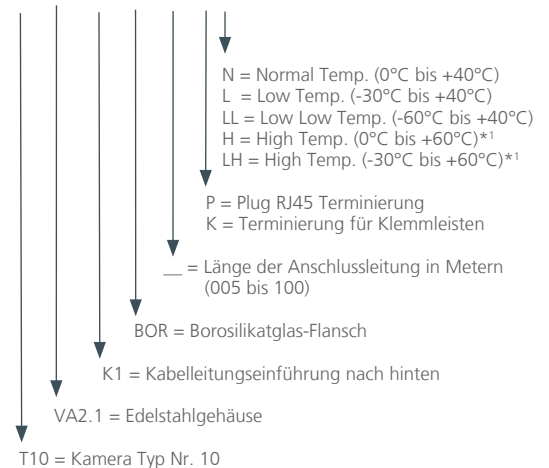


Seitenansicht von Links



Modelle.

T10-VA2.1.K1.BOR-XXX-X-X





Mechanische Eigenschaften

Gehäusematerial:
Schutzart:
Gewicht:

Edelstahl 1.4404 (AISI 316L) oder auf Anfrage 1.4401 / 1.4301
IP 68 (IEC / EN 60529)
T10-VA2.1.K1.BOR...: 4600 g



Zulässige Umgebungstemperatur

T10-VA2.1.X.BOR-XXX-X-N:
T10-VA2.1.X.BOR-XXX-X-L:
T10-VA2.1.X.BOR-XXX-X-LL:
T10-VA2.1.X.BOR-XXX-X-H:
T10-VA2.1.X.BOR-XXX-X-LH:

0°C bis +40°C
-30°C bis +40°C
-60°C bis +40°C
0°C bis +60°C*1
-30°C bis +60°C*1



Elektrische Parameter

Spannungsversorgung:

Power over Ethernet IEEE 802.3af/802.3at
Klasse 3, max. 10,5 W

Anschlussleitung

Außendurchmesser:
Min. Biegeradius:
Twisted pair Struktur:

9,1 ± 0,2 mm
100 mm
4 x 2 x AWG22/1 CAT.6a



Objektiv

Typ:

Varifokal, P-Iris 3 - 10,5 mm
F1.4 mit built-in IR Sperrfilter
und motorisiertem Fokus/Zoom
Ca. 75° - 34°@16/9

Horizontaler Blickwinkel:
Minimale Ausleuchtungsempfehlung:

0 lux mit aktivierter IR Beleuchtung (ca. 8 m)
Farbe: 0,4 lux, F1.4, S/W: 0,08 lux, F1.4



Kamera

Sensor:
Shutter Einstellung:

Progressive scan RGB CMOS 1/2.9"
Netzfrequenz 50 Hz: 1/28000s bis 2s
Netzfrequenz 60 Hz: 1/33500s bis 2s
H.264 (MPEG-4 Part 10/AVC), Motion JPEG
1920 x 1080 (ca. 2 Megapixel) zu 160 x 90
Netzfrequenz 50 Hz: 25 fps, Netzfrequenz 60 Hz: 30 fps



Videokomprimierung:
Auflösungen:
Frame rate H.264 / Motion JPEG:



Pan/Tilt/Zoom:
Video streaming:

Digitales PTZ, Remote Fokus, Remote Zoom
Multiple, individuell konfigurierbare Datenströme in H.264 und Motion JPEG
Steuerbare Bandbreite VBR/CBR H.264

Bildeinstellungen:

Komprimierung, Farbe, Helligkeit, Schärfe, Kontrast, Weißabgleich
Gegenlichtausgleich, Spiegelung von Bildern,
Bildrotation – inklusive Korridorformat, Text and Bild-Overlay,
Privatzonenmaske, Bildrotation: 0°, 90°, 180°, 270°
Wide Dynamic Range - Dynamic Contrast, Belichtungssteuerung,
Belichtungszonen, Fine-Tuning des Kameraverhaltens bei wenig Licht
SD/SDHC Speicherkarten-Slot, unterstützt Speicherkarten bis 64GB (Karte nicht enthalten)
Unterstützt Network-Share Aufzeichnung (network-attached Speicherung oder Dateiserver)

Edge storage:



Netzwerk

Sicherheit:

Kennwortschutz, IP-Adressfilter, HTTPS* Verschlüsselung, Digest-Authentifizierung,
Benutzerzugriffsprotokoll

Unterstützte Protokolle:

IPv4/v6, HTTP, HTTPS*, QoS Layer 3 DiffServ, FTP, SMTP, Bonjour, UPnP, SNMPv1/v2c, v3(MIB-II), DNS,
DynDNS, NTP, RTSP, RTP, TCP, UDP, IGMP, RTCP, ICMP, DHCP, ARP, SOCKS

Anwendungsprogrammierschnittstelle:

Offene API für Softwareintegration, einschließlich der Unterstützung der ONVIF S Spezifikation
verfügbar unter www.onvif.org, sowie VAPIX® von Axis Communications, Spezifikationen verfügbar
unter www.axis.com

Intelligentes Video:

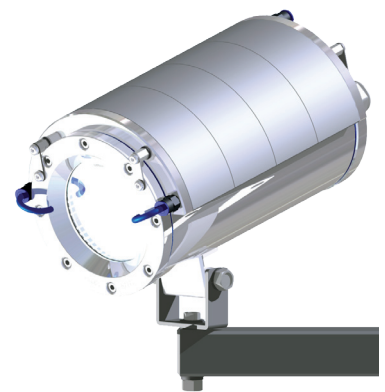
Videobewegungserkennung, aktiver Manipulationsalarm

Alarmauslösung:

Intelligentes Video

Alarmereignisse:

Hochladen von Dateien über FTP, HTTP und E-Mail Benachrichtigung über E-Mail,
HTTP und TCP, Aufzeichnung von Video auf Edge Storage



© SAMCON cool.Jacket © RoughCam IPM114x

*1: Diese Modelle benötigen das SAMCON cool.Jacket. Den Anforderungen entsprechende Steuerluft muss verfügbar sein oder erzeugt werden.