
SAMCON SKD01-T

Schnittsicht

1. Außenmantel
2. Geflecht
3. Paarschirm
4. Isolation
5. Leiter

SAMCON® SKD01-T

Das **SKD01-T** ist ein Systemkabel zum Anbinden digitaler Kamerasysteme (System Kabel Digital 01-T) im Industriebereich. Das Kabel ist, Dank des PUR Aussenmantels, sehr robust und somit bestens für die speziellen Bedingungen im industriellen Umfeld geeignet.

Das **SKD01-T** ist ein Highspeedkabel für industrielle Ethernetanwendungen und geeignet zur festen Installation in trockenen, nassen oder feuchten Räumen. Das Kabel erfüllt die Übertragungscharakteristika der Kategorie 6A nach IEC 61156-5 Ed. 2 sogar bei -60°C.

Es zeigt eine exzellente Belastbarkeit hinsichtlich mechanischer Beanspruchung, gute Beständigkeit gegen Öl und Schmierstoffe und ist halogenfrei.

Daten.

Anwendungsgebiete:

IEEE 802.3 : Ethernet 10Base-T ; Fast Ethernet 100Base-T ; Gigabit Ethernet 1000Base-T ; 10GBase-T
 IEEE 802.5 : 16 MB; ISDN ; FDDI ; ATM ; Cable sharing
 IEEE 802.3at : PoE geeignet

Normen / Standards:

EN 50288-10-1; IEC 61156-5 ; EN 50173 ; ISO/IEC 11801 2. Ausgabe
 EN 60332-1-2 ; IEC 60754-2 ; UL AWM 21586

Chemische Eigenschaften :

RoHS 2011/65/EU ; IEC 60811-2-1 (IRM 902, 4h bei 70°C) ; UV-beständig

Bedruckungstext:

WWW.SAMCON.EU SKD01-T / Cat.6A / 4x2xAWG22/1 GN J/W xxxxx m

Aufbau:

Außenmantel:	PUR FHF
Mantelfarbe:	gelbgrün, RAL 6018
Außendurchmesser:	9,1 ± 0,2 mm
Wandstärke:	1,0 ± 0,1 mm


Aufbau der Leiter:

Leiter:	AWG 22/1, blank
Isolation:	SFS-PE geschäumt
Aderdurchmesser:	1,52 ± 0,02 mm
Farbcode:	IEC 708-1
Paarschirmung:	Aluverbundfolie
Schirmung:	Kupfergeflecht, Mehrfachdraht 0,10 vz, opt. Bedeckung ca. 85%


Mechanische Eigenschaften:

Temperaturbereich:	
Fest verlegt:	-60°C bis +80°C
Bei Verlegung:	-10°C bis +50°C
Zul. Biegeradius:	10 x Außendurchmesser bei Installation 5 x Außendurchmesser nach Installation
Max. Zugkraft:	140N
Druckbeständigkeit bei 20°C:	14 bar


Elektrische Eigenschaften:

Schleifenwiderstand:	Max. 115 Ohm / km nach VDE 0812
Isolationswiderstand:	Min. 5 GOhm x km bei +20°C
Betriebskapazität:	Nom. 45 nF / km
Wellenwiderstand bei 100MHz:	100 Ohm ± 5 Ohm
Prüfspannung:	700 V / AC
Ausbreitungsgeschwindigkeit:	Ca. 0,78 c
Signallaufzeit:	Max. 425 ns/100m
Laufzeitunterschied:	< 8 ns/100m
Schirmdämpfung bis 1000 MHz:	> 85 dB
Kopplungsdämpfung:	> 90 dB
Kopplungswiderstand:	< 5 mOhm/m bei 10MHz

Typische Übertragungseigenschaften:

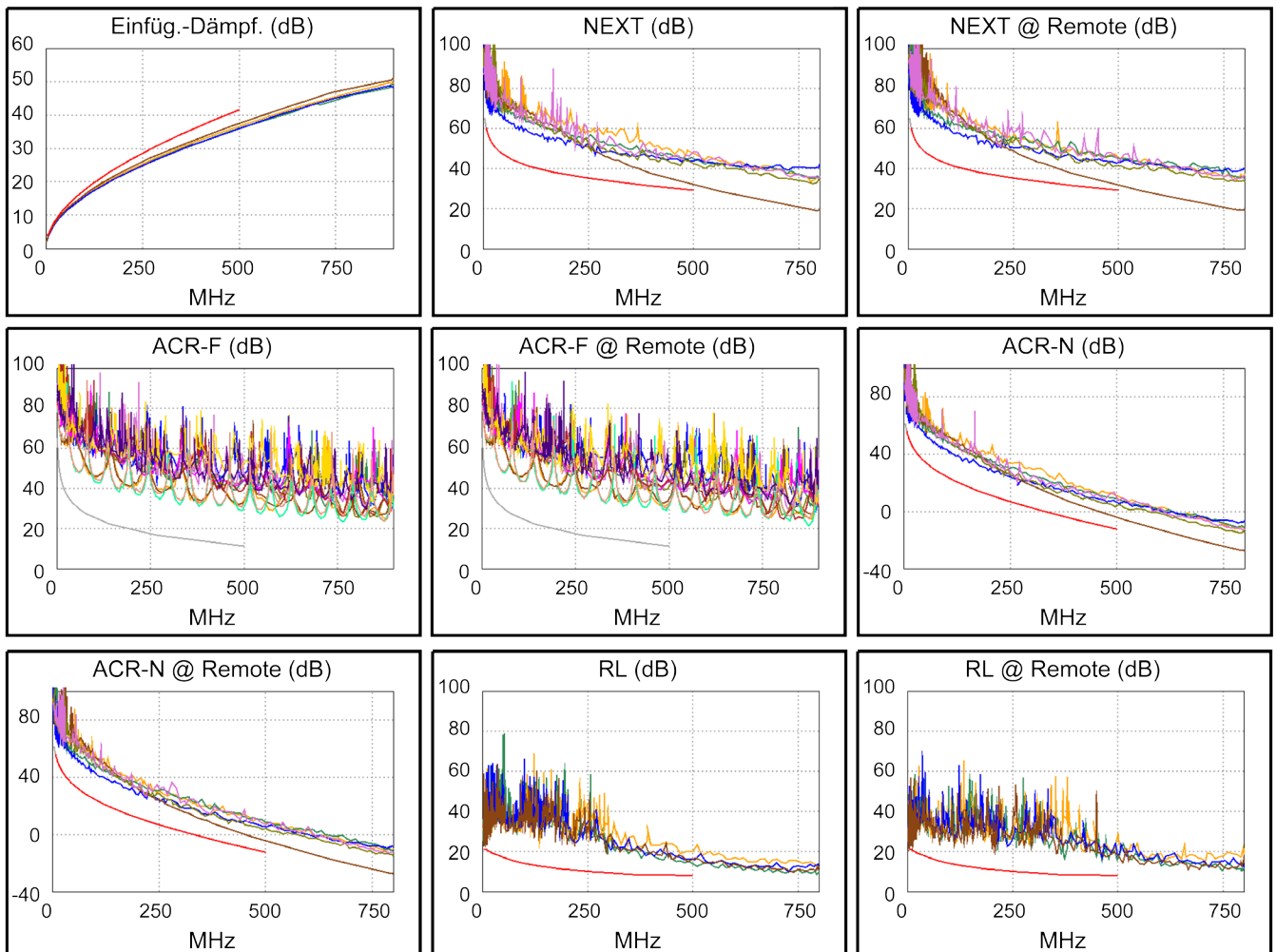
f in MHz	Dämpfung (dB/100m) nom.	NEXT (dB) nom.	ACR dB/100m nom.	ELFEXT (dB/10m) nom.	RL (dB) nom.
1	1,7	98	96	95	25
4	3,4	98	95	93	28
10	5,5	95	89	92	30
16	6,9	93	86	91	30
20	7,8	91	83	90	30
31,25	9,8	88	78	86	30
62,5	14,2	85	70	82	30
100	19,0	83	64	77	30
155	24,2	80	56	73	28
200	27,3	78	51	70	26
300	33,2	75	42	67	25
500	42,1	70	38	62	23



Schillerstraße 17
D-35102 Lohra-Altenvers

info@samcon.eu
T: +49 6426 9231-0
F: +49 6426 9231-31

Beispiel Messprotokoll 107 Meter EN50173 PL2 Class Ea:



© SAMCON GmbH Alle Rechte und technische Änderungen vorbehalten. Keine Haftung für falsche oder fehlende Daten